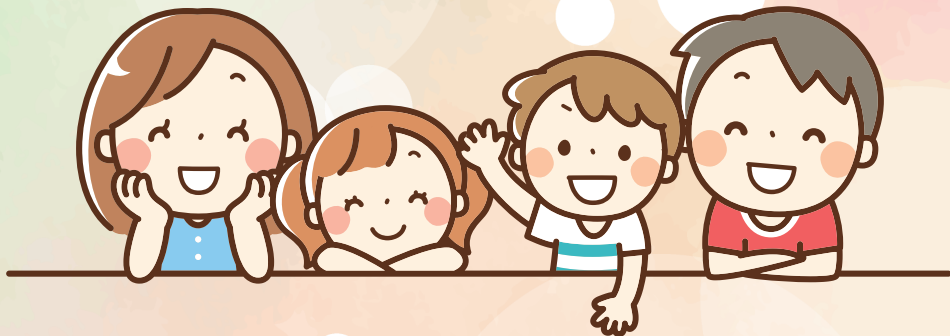


病児対応型  
湯沢市病児保育室

# はぐくみ

急な病気でも  
大丈夫!!  
そんな時は  
お電話を...

働くお父さん・  
お母さんに  
安心の  
サポートを



## 問い合わせ先

病児対応型病児保育室「はぐくみ」  
湯沢市山田字勇ヶ岡 25 番地  
電話 0183-72-8585 (FAX 兼用)

---

湯沢市福祉保健部子ども未来課  
電話 0183-78-0166



---

運営者 学校法人中川学園愛宕幼稚園  
湯沢市愛宕町 2 丁目 1 番 16 号  
電話 0183-73-1507

予約先 **0183-72-8585**  
(FAX 兼用)



保育室



全室ジアイノ完備



隔離室

## ● 開設場所と利用時間

湯沢市山田字勇ヶ岡25番地  
JA秋田厚生連 雄勝中央病院 6F  
午前8時30分～午後6時  
土、日、祝、年末年始お休み



## ● ご利用できるお子様

生後8週から小学校6年生まで。1日当り6名まで受け入れ。  
(※当日の受け入れ状況によっては、定員未満でも利用をお断りする場合があります。)

## ● ご利用料金



生活保護世帯又は市町村民税非課税世帯……無料  
市町村民税課税世帯……1日当たり1,500円  
湯沢市外に住所がある方……1日当たり2,000円  
(利用料金は、市役所から納入通知をお送りします。)

明るくクリーンな環境のもと  
家族にかわり、  
専任の保育士と看護師が  
お子様をお預かりします。



お昼寝



おやつタイム



保育風景



## ご利用の流れ

母子手帳、お薬手帳、印鑑をお持ちの上、下記にてご登録下さい。  
※湯沢市のHPからも電子申請できます。  
【登録先】  
湯沢市子ども未来課または湯沢市病児保育室



受診前に必ず病児保育室に電話し、仮予約をお願いします。HPで、利用状況を確認できます。(仮予約がお済みでなければ「医師連絡票」の発行を依頼できません)

病院を受診し、「医師連絡票」を発行してもらって下さい。(※医師連絡票の発行に文書料がかかる場合があります)

診断名が分かりましたら再度ご連絡いただき、予約が確定します。

病児保育室に「医師連絡票」をご持参いただき、「利用申請書」にご記入をお願いします。  
【持ち物】  
ホームページの持ち物リスト参照  
電子申請による登録の方は、当日母子手帳、お薬手帳、印鑑をお持ち下さい。

登録



仮予約



受診



予約確定



利用開始