

第6章 教育・保育、子育て支援の総合的かつ計画的な提供

1 教育・保育提供区域

教育・保育提供区域は、地理的条件、人口、交通事情その他の社会的条件、現在の保育・教育の利用状況、教育・保育を提供するための施設の整備の状況その他の条件を総合的に勘案し、表Ⅰのとおりとしました。

【表Ⅰ：教育・保育提供区域】

区 域	対象地域	地域の状況等
湯沢区域 1	湯沢北中学校区域	湯沢北西部の農村地帯を形成しているほか、誘致企業等の工業団地を擁する地域
湯沢区域 2	湯沢南中学校区域 (須川・高松区域を除く) 山田中学校区域	湯沢市中心市街地である人口が多く、商業及びサービス業が多数ある地域及び湯沢市南西部の農村地帯
湯沢東部区域	稲川中学校区域 皆瀬中学校区域	湯沢市東部の家内工業、農村地帯及び中山間地域
湯沢南部区域	雄勝中学校区域 須川・高松区域	湯沢市南部の農村地帯及び中山間地域

【認定区分】

認定区分	年齢区分	利用希望	給付の内容	利用定員を設定し、給付を受ける施設・事業
1号認定子ども	満3歳以上	教育施設	教育標準時間	認定こども園・幼稚園
2号認定子ども	満3歳以上	保育施設	保育標準時間・短時間認定	認定こども園・保育所
3号認定子ども	満3歳未満	保育施設	保育標準時間・短時間認定	認定こども園・保育所

- ① 認定区分のうち、1号認定子どもについての教育・保育提供区分は、湯沢市全域とします。
- ② 認定区分のうち、2号認定子ども及び3号認定子どもについての教育・保育提供区分は、原則的には居住地の対象地域を基本としますが、保護者の就労（通勤）区域及び希望等により湯沢市全域とします。
- ③ 地域子ども・子育て支援事業は、原則的には居住地の対象地域としますが、保護者の就労（通勤）区域及び希望等により湯沢市全域とします。

2 各年度における教育・保育の量の見込み及び実施しようとする教育・保育の提供体制の確保の内容及びその実施時期

各年度における教育・保育の量の見込み（必要利用定員数）並びに実施しようとする教育・保育の提供体制の確保の内容及びその実施時期は、本市に居住する子ども及びその保護者の教育・保育の利用状況及び利用希望調査の結果等を踏まえ、「3 各年度における教育・保育の量の見込みと確保の方法」のとおりとしました。

また、計画期間内における保育利用率については令和元年度の対象人口に占める入所児童の割合により設定しました。

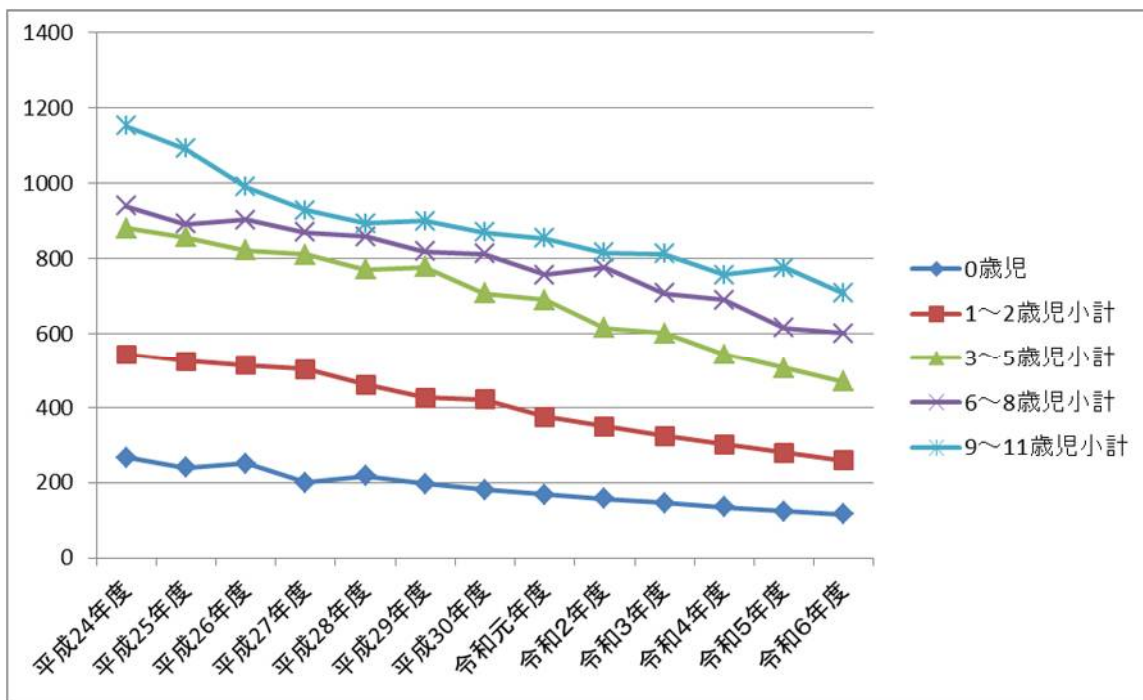
1号認定こども、2号認定こども、3号認定こども（1・2歳児）は年度当初から年度末までほぼ同じ人数で推移していますが、3号認定こども（0歳児）は月を追うごとに増加し年度末の入所児童数が最も多いため、保育利用率の設定においては、年度末の入所児童数をもとに算出します。

保育が必要な量の見込みの積算は、児童数の推計と保育利用率により推計します。

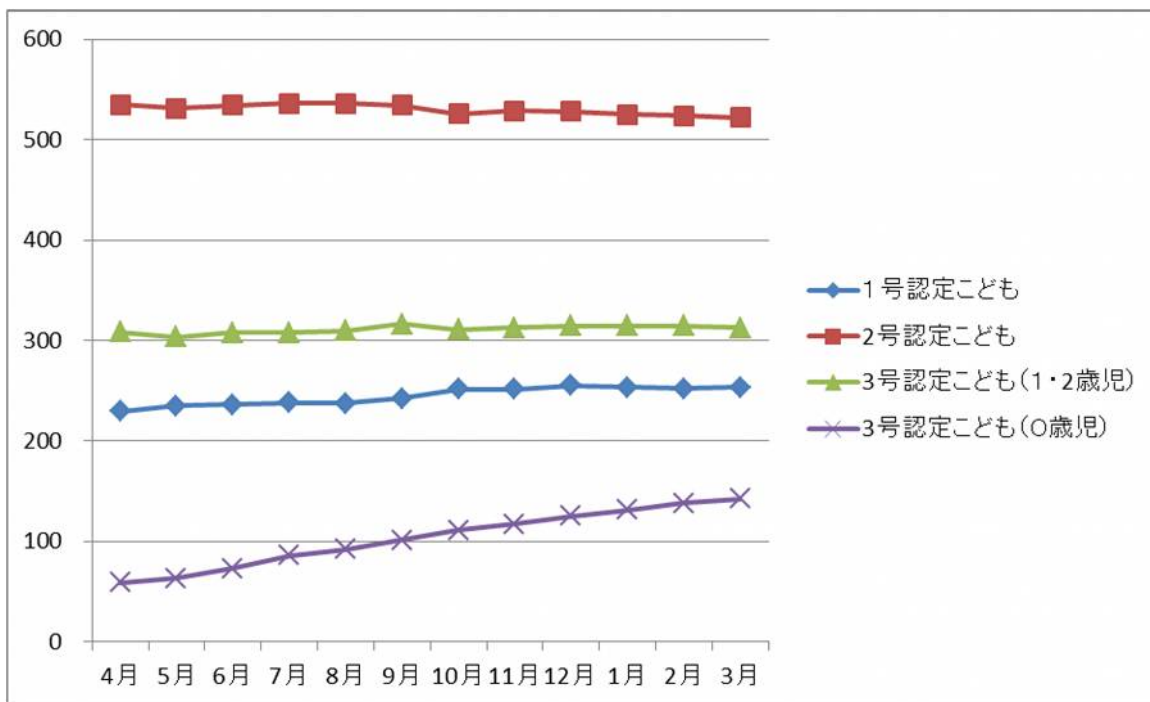
児童数推計表

単位:人

	平成24 年度	平成25 年度	平成26 年度	平成27 年度	平成28 年度	平成29 年度	平成30 年度	令和元 年度	令和2 年度	令和3 年度	令和4 年度	令和5 年度	令和6 年度
11歳児	416	374	359	353	280	293	317	284	269	297	246	264	244
10歳児	376	360	355	281	294	319	286	269	297	246	264	244	265
9歳児	361	358	276	295	319	287	267	297	246	264	244	265	199
9～11歳児小計	1,153	1,092	990	929	893	899	870	850	812	807	754	773	708
8歳児	361	276	298	313	290	270	300	246	264	244	265	199	226
7歳児	276	298	315	289	270	299	248	264	244	265	199	226	195
6歳児	303	318	290	268	299	250	264	244	265	199	226	195	186
6～8歳児小計	940	892	903	870	859	819	812	754	773	708	690	620	607
5歳児	312	295	273	297	253	264	244	265	199	226	195	186	154
4歳児	294	271	292	251	264	251	268	199	226	195	186	154	143
3歳児	274	290	257	263	253	262	195	226	195	186	154	143	132
3～5歳児小計	880	856	822	811	770	777	707	690	620	607	535	483	429
2歳児	285	258	268	247	257	200	226	195	186	154	143	132	122
1歳児	259	266	245	255	203	226	194	186	154	143	132	122	113
1～2歳児小計	544	524	513	502	460	426	420	381	340	297	275	254	235
0歳児	267	239	250	200	217	196	181	154	143	132	122	113	105
合計	3,784	3,603	3,478	3,312	3,199	3,117	2,990	2,829	2,688	2,551	2,376	2,243	2,084



平成30年度月別入所児童数



算定設定の考え方

利用率(%) = 「平均利用者数(人)」 ÷ 「当該年度対象児童数」 × 100

「平均利用者数(人)」 = (H29年度末253人 + H30年度末253人 + R元年度末226人の利用実績) ÷ 3

1号認定 子ども	→	平均利用者数	244 人	=	0.35	入所率 (基本的 な割合)
		認定こどもの数				
		当該年度対象児童数 3～5歳児の数	690 人			

1号認定こどもの推計

単位:人

年度	3歳～5歳児人口		割合		1号認定子ども
令和2年度	620	×	0.35	=	217
令和3年度	607	×	0.35	=	212
令和4年度	535	×	0.35	=	187
令和5年度	483	×	0.35	=	169
令和6年度	429	×	0.35	=	150

算定設定の考え方

利用率(%) = 「平均利用者数(人)」 ÷ 「当該年度対象児童数」 × 100

「平均利用者数(人)」 = (H29年度末519人 + H30年度末522人 + R元年度末500人の利用実績) ÷ 3

2号認定 子ども	→	平均利用者数	513 人	=	0.73	入所率 (基本的 な割合)
		認定こどもの数				
		令和元年度末 3～5歳児の数	690 人			

2号認定こどもの推計

単位:人

年度	3歳～5歳児人口		割合		2号認定子ども
令和2年度	620	×	0.73	=	453
令和3年度	607	×	0.73	=	443
令和4年度	535	×	0.73	=	391
令和5年度	483	×	0.73	=	353
令和6年度	429	×	0.73	=	313

算定設定の考え方

利用率(%) = 「平均利用者数(人)」 ÷ 「当該年度対象児童数」 × 100

「平均利用者数(人)」 = (H29年度末338人 + H30年度末313人 + R元年度末317人の利用実績) ÷ 3

1～2歳児

3号認定 子ども	→	平均利用者数	324 人	=	0.85	入所率 (基本的な割合)
		子ども(1～2歳児)の数 令和元年度末 1～2歳児の数	381 人			

3号認定子どもの推計(1～2歳児)

単位:人

年度	1歳～2歳児人口	割合		3号認定子ども
令和2年度	340	× 0.85	=	289
令和3年度	297	× 0.85	=	252
令和4年度	275	× 0.85	=	234
令和5年度	254	× 0.85	=	216
令和6年度	235	× 0.85	=	200

算定設定の考え方

利用率(%) = 「平均利用者数(人)」 ÷ 「当該年度対象児童数」 × 100

「平均利用者数(人)」 = (H29年度末108人 + H30年度末142人 + R元年度末154人の利用実績) ÷ 3

変化率(%) = 令和元年度末の利用実績141人 - 平成30年度末の利用実績154人 ÷ 令和元年度末の利用実績141人 = 9%

0歳児

3号認定 子ども	→	平均利用者数	134 人	=	0.87	入所率 (基本的な割合)
		子ども(0歳児)の数 令和元年度末 0歳児の数	154 人			

3号認定子どもの推計(0歳児)

単位:人

年度	0歳児人口	割合		変化率		3号認定子ども
令和2年度	143	× 0.87	×	1.09	=	136
令和3年度	132	× 0.87	×	1.09	=	115
令和4年度	122	× 0.87	×	1.09	=	106
令和5年度	113	× 0.87	×	1.09	=	98
令和6年度	105	× 0.87	×	1.09	=	91

湯沢市教育・保育施設の認可定員と利用定員数

令和3年4月～ (単位：人)

施設名		認可定員	利用定員				
			1号	2号	3号 (1～2 歳児)	3号 (0歳 児)	合計
幼保連携型 認定こども園	双葉幼稚園	190	60	31	30	9	130
	あおぞらこども園	200	15	92	56	22	185
	湯沢よつばこども園	120	15	53	30	14	112
	いわさきこども園	100	7	51	32	5	95
	湯沢保育園	135	15	72	33	15	135
	みたけ保育園	99	8	53	26	12	99
保育所型 認定こども園	おがち保育園	130	25	50	30	10	115
幼稚園型 認定こども園	湯沢若草幼稚園	160	65	24	6		95
	愛宕幼稚園	90	50	10	7	3	70
保育所	湯沢乳児保育園	40			27	13	40
	深堀保育園	60		42	12	6	60
	皆瀬保育園	60		26	10	4	40
	合計	1,384	260	504	299	113	1,176

3 各年度における教育・保育の量の見込みと確保の方法 (人/日の必要量)

令和 2 年度	湯沢市全域		1号	2号	3号 (1～2歳児)	3号 (0歳)
	必要利用定員総数 (A)		217	453	289	136
	確保の内容 (B)	教育・ 保育施設	260	504	299	113
過不足(B)-(A)			43	51	30	△ 23

令和 3 年度	湯沢市全域		1号	2号	3号 (1～2歳児)	3号 (0歳)
	必要利用定員総数 (A)		212	443	252	115
	確保の内容 (B)	教育・ 保育施設	260	504	299	113
過不足(B)-(A)			48	61	46	△ 2

令和 4 年度	湯沢市全域		1号	2号	3号 (1～2歳児)	3号 (0歳)
	必要利用定員総数 (A)		187	391	234	106
	確保の内容 (B)	教育・ 保育施設	260	504	299	113
過不足(B)-(A)			73	113	65	7

第二期湯沢市子ども・子育て支援事業計画

令和 5 年度	湯沢市全域		1号	2号	3号 (1~2歳児)	3号 (0歳)
	必要利用定員総数 (A)		169	353	216	98
	確保の内容 (B)	教育・ 保育施設	260	504	299	113
過不足(B)-(A)			91	151	83	15

令和 6 年度	湯沢市全域		1号	2号	3号 (1~2歳児)	3号 (0歳)
	必要利用定員総数 (A)		150	313	200	91
	確保の内容 (B)	教育・ 保育施設	260	504	299	113
過不足(B)-(A)			110	191	99	22

